

# SEGNALATORE A LED PER GUARD-RAIL

Conforme alla norma UNI EN 12352 con certificazione CE  
secondo direttiva CPD 89/106/CEE

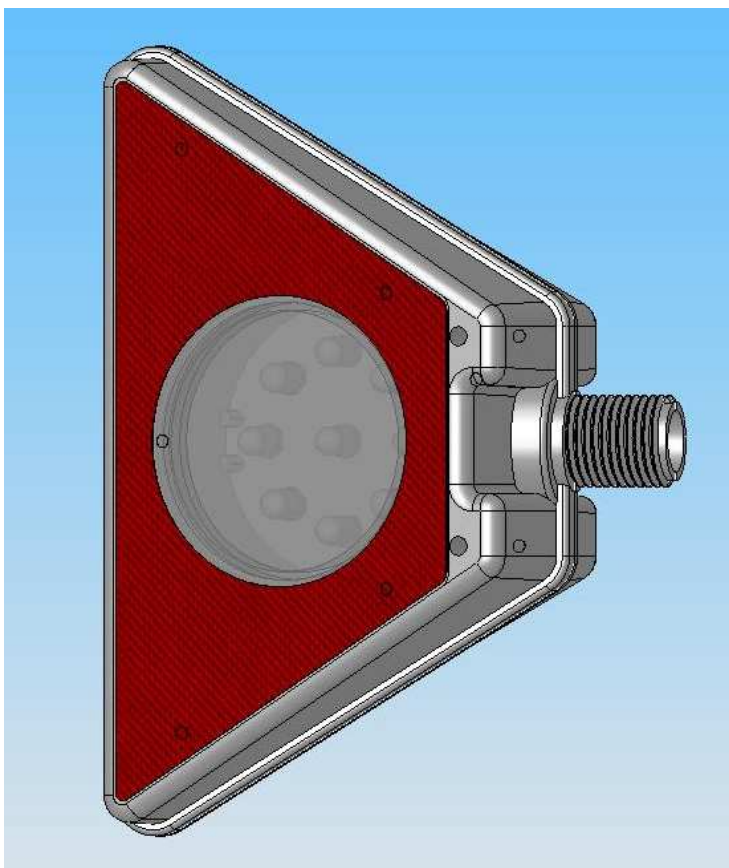


**Conchiglia**

[www.conchiglia.com](http://www.conchiglia.com)

Servizio Tecnico	<b>SPECIFICA TECNICA PRODOTTO</b>	<b>N. 9121</b>
<b>Conchiglia</b> S.p.A. Reggio Emilia Italy	Oggetto : <b>SEGNALATORE PER GUARD RAIL</b>  <b>Serie LSG/....</b>	Rev. 2  Pag. 1 di 7

## Caratteristiche tecniche



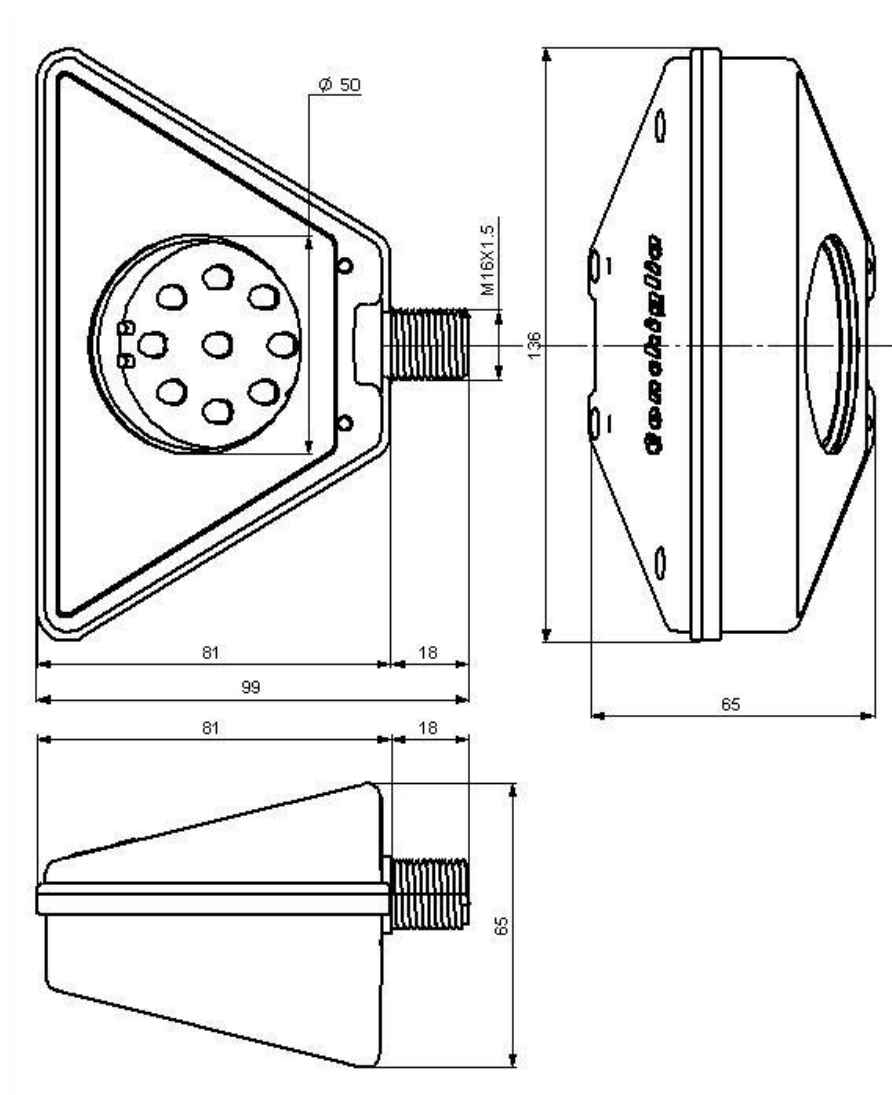
**Il segnalatore è realizzato con le seguenti caratteristiche meccaniche elettriche:**

- **Corpo realizzato in due semigusci in polipropilene rinforzato con FV colore nero stabilizzato ai raggi UV stampati ad iniezione.**
- **Schermo di protezione lampada in policarbonato trasparente incolore resistente agli UV.**
- **Pellicola rifrangente colore arancio (per strade a senso unico).**
- **Accoppiamento dei due semigusci attraverso incastro perimetrale munito di guarnizione poliuretanica bicomponente depositata a macchina e uniti tra loro con 4 viti.**
- **Grado di protezione IP55 secondo CEI EN 60529.**


0	Emesso	M.D.		28/01/2010
REV.	MODIFICA	COMPILATO	VERIFICATO	DATA

Servizio Tecnico	SPECIFICA TECNICA PRODOTTO	N. 9121
<b>Conchiglia</b> S.p.A. Reggio Emilia Italy	Oggetto : SEGNALE PER GUARD RAIL  Serie LSG/....	Rev. 2  Pag. 2 di 7

- Predisposizione per alimentazione con cavo bipolare FGOM 2x1 (lunghezza 1 m)  
Dimensioni: base maggiore 136; base minore 46; altezza 81; profondità min. 28, max 65; (le quote sono espresse in mm).



0	Emesso	M.D.		28/01/2010
REV.	MODIFICA	COMPILATO	VERIFICATO	DATA

<b>Servizio Tecnico</b>	<b>SPECIFICA TECNICA PRODOTTO</b>	<b>N. 9121</b>
 S.p.A. Reggio Emilia Italy	Oggetto : <b>SEGNALATORE PER GUARD RAIL</b>  <b>Serie LSG/....</b>	Rev. 2  Pag. 3 di 7

**Versione con lampada led a 9 led:**

- Schede a LED composta da 9 led da 9 cd angolo di 30° diametro lampada 50 mm
- Tensione di alimentazione 48 Vca
- Potenza: 1,2 VA
- Temperatura di funzionamento: -15 °C + 55 °C

**Prodotto classificabile secondo la norma UNI EN 12352:**

**versione a luce fissa: L2L - P0- C1- R0- A0- F1- O0- M3- T1- S0**

**versione a luce lampeggiante: L2L - P0- C1- R0- A0- F2- O0- M3- T1- S0**

**Versione con lampada led a 32 led:**

- Schede a LED composta da 32 led da 9 cd angolo di 30° diametro lampada 50 mm
- Tensione di alimentazione 48 Vca
- Potenza: 5.7 VA
- Temperatura di funzionamento: -15 °C + 55 °C

**Prodotto classificabile secondo la norma UNI EN 12352:**

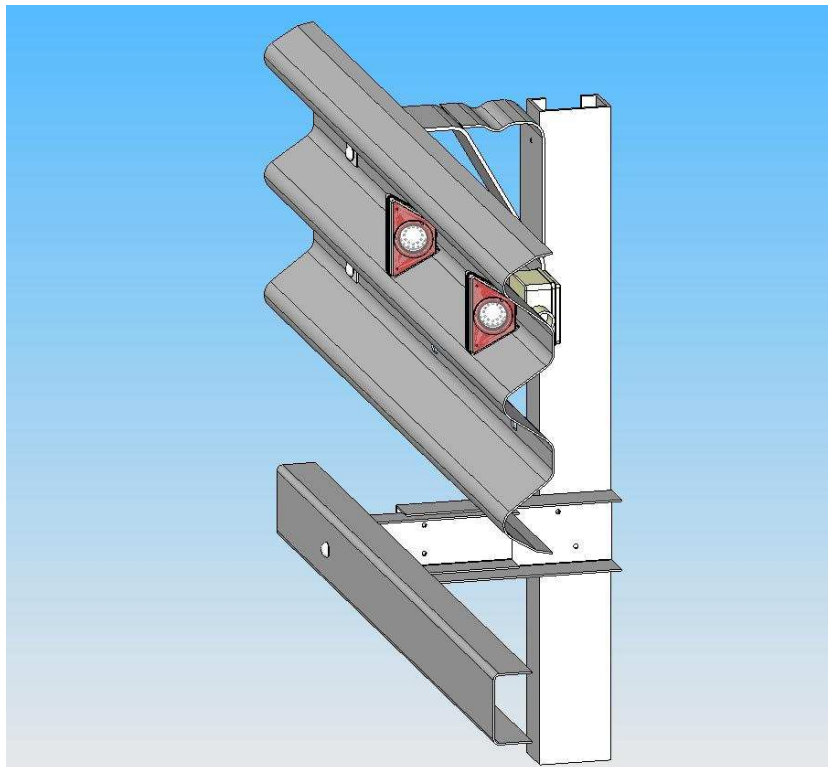
**versione a luce fissa: L2H - P0- C1- R0- A0- F1- O0- M3- T1- S0**

**versione a luce lampeggiante: L2H - P0- C1- R0- A0- F2- O0- M3- T1- S0**

0	Emesso	M.D.		28/01/2010
REV.	MODIFICA	COMPILATO	VERIFICATO	DATA

Servizio Tecnico	<b>SPECIFICA TECNICA PRODOTTO</b>	<b>N. 9121</b>
<b>Conchiglia</b> S.p.A. Reggio Emilia Italy	Oggetto : <b>SEGNALATORE PER GUARD RAIL</b>  <b>Serie LSG/....</b>	Rev. 2  Pag. 4 di 7

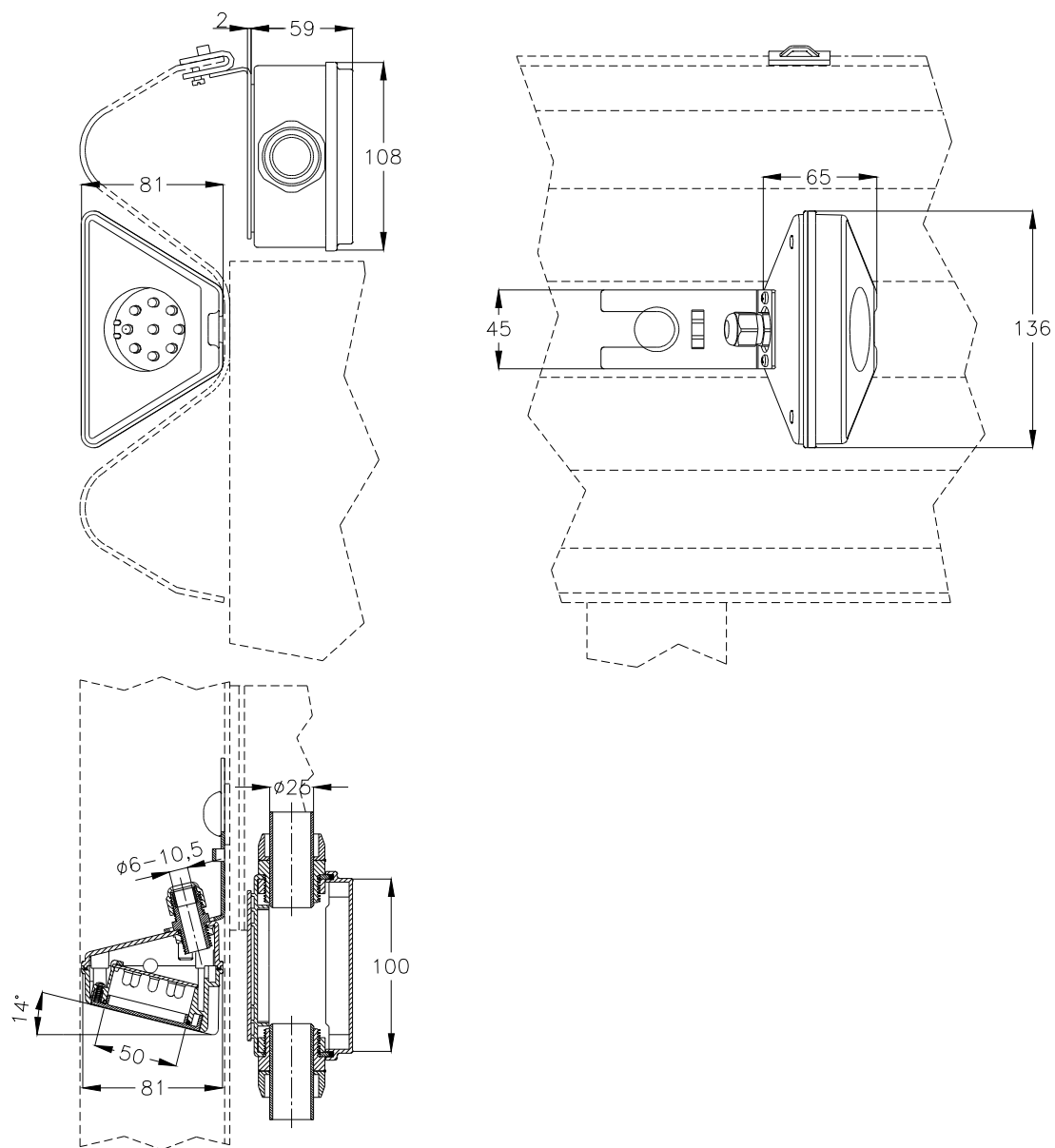
## INSTALLAZIONE



- Adatto per fissaggio diretto su onda bassa del guard rail nelle stesse asole di ancoraggio del guard rail stesso ai piantoni di supporto (passo minimo 5 m), attraverso codolo filettato M16 x1,5 ricavato sul corpo segnalatore e ghiera in termoplastico (poliammide) filettata M16 x 1,5.
- In versione alternativa può essere applicato attraverso una staffa metallica inseribile sotto la testa dei bulloni stessi di fissaggio dell'onda ai piantoni (staffa che comprende anche apposite clipo ferma cavi) (Vedi disegno 1).
- Per il collegamento e l'alimentazione dei segnalatori stessi è prevista l'applicazione nella parte posteriore dell'onda stessa una cassetta stagna in materiale termoplastico in corrispondenza ad ogni segnalatore per eseguire la connessione elettrica (vedi immagine 2 e disegno 2)

0	Emesso	M.D.		28/01/2010
REV.	MODIFICA	COMPILATO	VERIFICATO	DATA

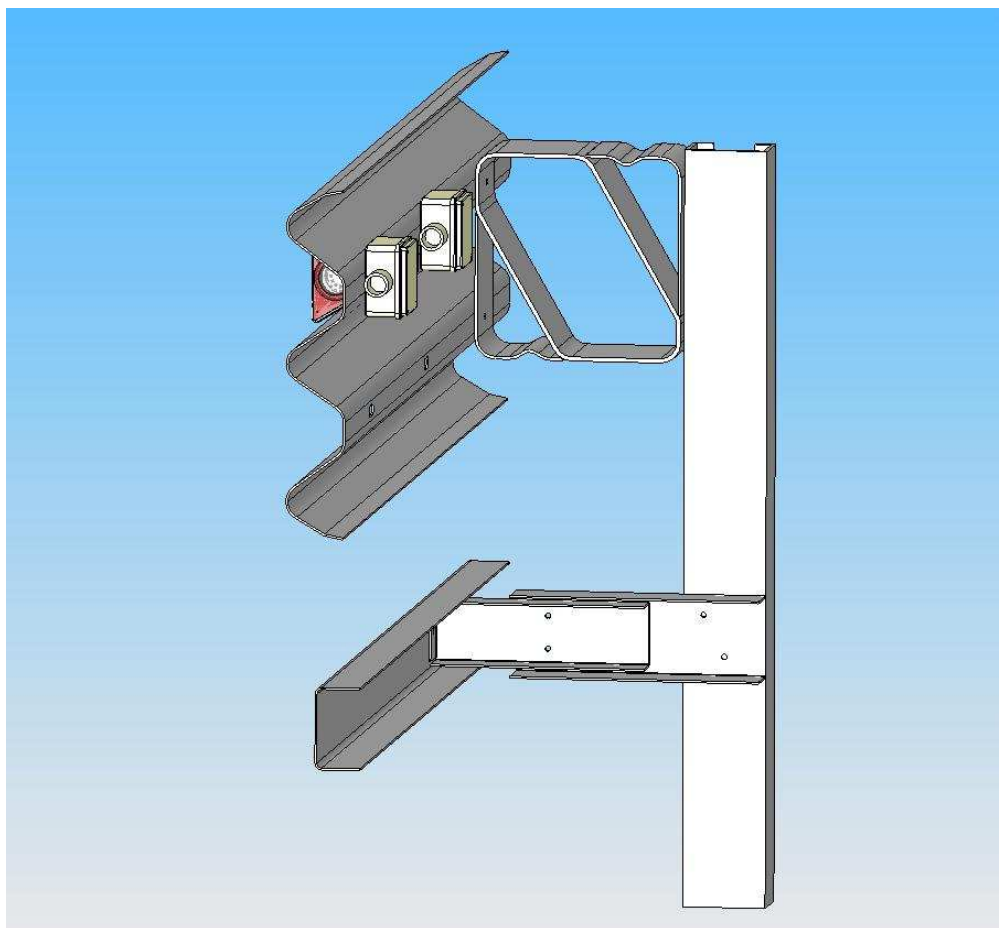
Servizio Tecnico	<b>SPECIFICA TECNICA PRODOTTO</b>	<b>N. 9121</b>
<b>Conchiglia</b> S.p.A. Reggio Emilia Italy	Oggetto : <b>SEGNALATORE PER GUARD RAIL</b>  <b>Serie LSG/....</b>	Rev. 2  Pag. 5 di 7



**Disegno 1**

0	Emesso	M.D.		28/01/2010
REV.	MODIFICA	COMPILATO	VERIFICATO	DATA

Servizio Tecnico	<b>SPECIFICA TECNICA PRODOTTO</b>	<b>N. 9121</b>
<b>Conchiglia</b> S.p.A. Reggio Emilia Italy	Oggetto : <b>SEGNALATORE PER GUARD RAIL</b>  <b>Serie LSG/....</b>	Rev. 2  Pag. 6 di 7

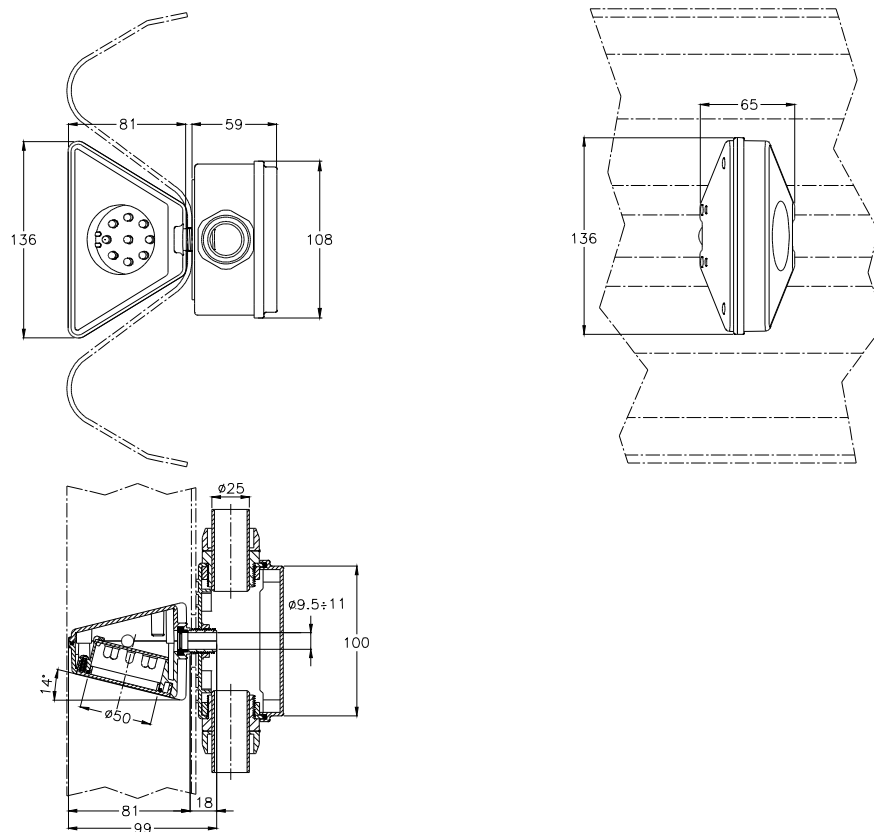


**Immagine 2**

0	Emesso	M.D.		28/01/2010
REV.	MODIFICA	COMPILATO	VERIFICATO	DATA



Servizio Tecnico	SPECIFICA TECNICA PRODOTTO	N. 9121
<b>Conchiglia</b> S.p.A. Reggio Emilia Italy	Oggetto : <b>SEGNALATORE PER GUARD RAIL</b>  <b>Serie LSG/....</b>	Rev. 2  Pag. 7 di 7



**Disegno 2**

0	Emesso	M.D.		28/01/2010
REV.	MODIFICA	COMPILATO	VERIFICATO	DATA